
LIFE WATSAVEREUSE. Projecte europeu d'estalvi i reutilització de l'aigua en el sector turístic a la Mediterrània

José Jorge Espí Gallart. Responsable de línia en Impacte Sostenible



LIFE19 GIE/FR/001013 « WAT'SAVEREUSE »

LOCALITZACIÓ: França i Espanya

PRESSUPOST

Total : 1,587,985 €

% EC Co-subvenció: 55%

DURACIÓ: 01/09/20 - 30/09/23

PARTNERS:

CORRDINACIÓ: EGTC Eurorégion Pyrénées-Méditerranée

Beneficiaris associats: ABAQUA, ACA, AD'OCC, AETIB, AQUAVALLEY, CLIQIB, CWP and EURECAT



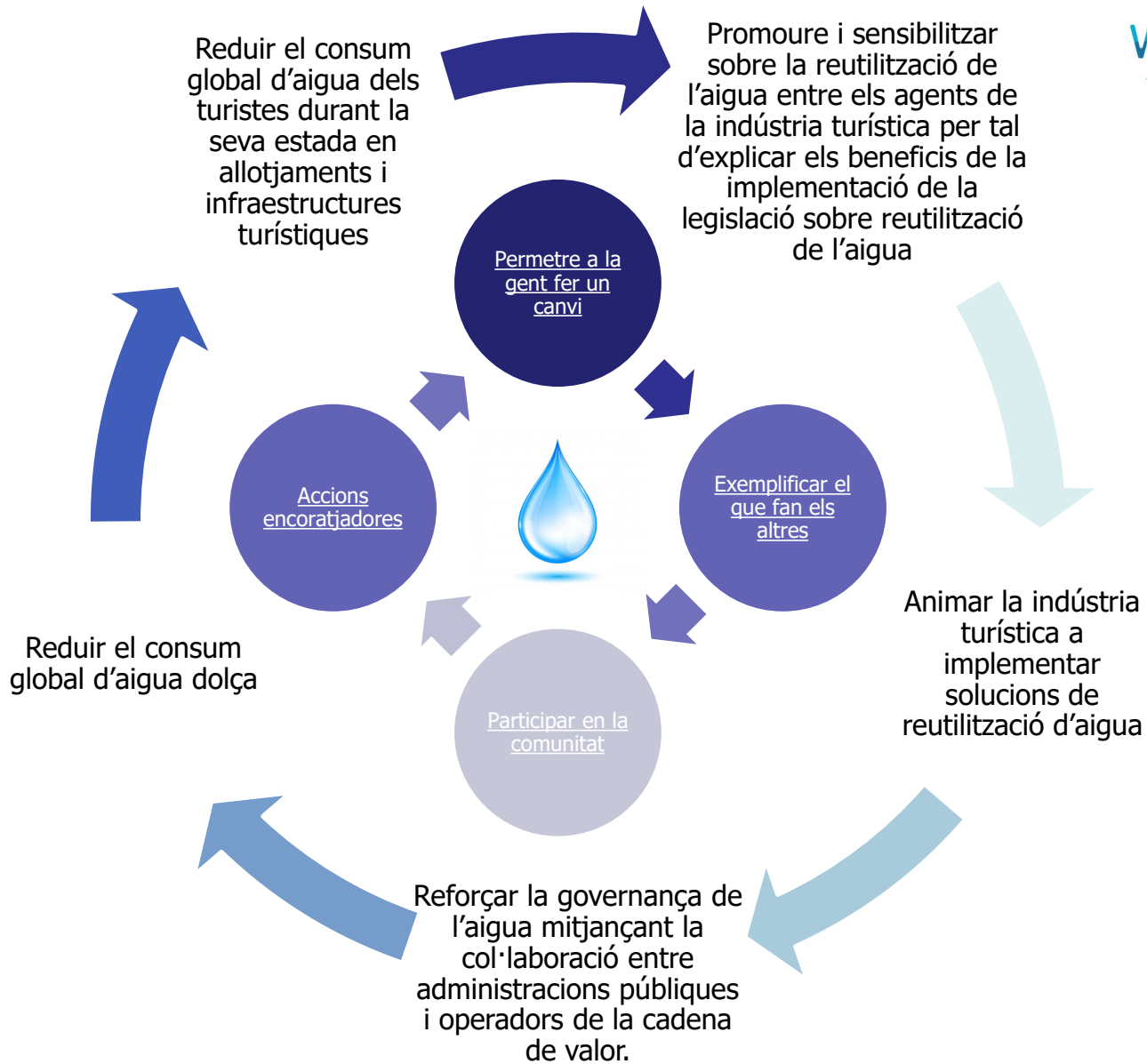


Context i problemàtica ambiental de WAT'SAVAREUSE





OBJECTIUS I ABAST





ALGUNS DEL IMPACTES ESPERATS



7 Països per intervenir

14.100.000 Turistes

14 Municipis

810 Proveïdors

31 Institucions



L'enfocament de la sostenibilitat inclourà reunions d'alt nivell, recaptació de recursos financers, un enteniment comú sobre la política de reutilització de l'aigua, desenvolupament de legislació per a la reutilització de l'aigua en instal·lacions turístiques i recomanacions de polítiques per a les institucions europees.

- **Integrar** les polítiques de planificació, regulació, finançament, comunicació i promoció del **turisme** i polítiques **ambientals** en una estratègia compartida.
- **Reforçar el lideratge municipal** per garantir una àmplia governança participativa de les polítiques turístiques i de l'aigua, garantint així una representació **plural** i **diversa** dels actors / partits.
- **Reforçar els vincles** entre les **autoritats públiques** per alinear les estratègies a diferents escales, en diferents àrees i amb diferents autoritats.
- **Generar informació oberta** com a element clau en la presa de decisions.



CONTINUITAT DEL PROJECTE



REPLICACIÓ I TRANSFERABILITAT

- Organitzarem les dades relatives a la implementació de programes, projectes, impactes ... utilitzables per a les regions de difusió. (banc de recursos).
- Les campanyes de comunicació i sensibilització estaran dissenyades per garantir una replicació eficient en altres regions.

Els beneficiaris continuaran participant:

- amb els principals proveïdors d'aigua i agents turístics.
- en la replicabilitat de l'enfocament WATSAVEREUSE, més compromís amb les comunitats locals, turistes, proveïdors d'aigua i responsables polítics.
- lloc web.
- Els resultats d'aquest projecte s'incorporaran a les accions futures de tots els agents del consorci.



***Els agents
turístics de
WATSAVEREUSE:***

- **Demand side: TOURISTS** >> Sensibilitzar els turistes sobre l'escassetat d'aigua i canviar els mals comportaments pel que fa al consum d'aigua en destinacions turístiques amb estrès hídric.
- **Supply side: EL SECTOR PRIVAT (INDÚSTRIA TURÍSTICA) i el SECTOR PÚBLIC** com a proveïdors >> Transferència d'informació sobre tecnologies existents d'estalvi i reutilització d'aigua.
- **COMUNITATS LOCALS** >> Participar-los en el projecte i orientar-los com a consumidors mitjançant campanyes de comunicació. Són claus per al seu vincle amb la resta de públic.
- **AUTORITATS REGIONALS / LOCALS** >> Impulsar la cooperació entre administracions, creació d 'un "Banc de recursos" que inclogui recomanacions polítiques, bones pràctiques, estudis de casos, etc.



- Respondre a 2 consultes participatives.
- Participació a 1 WORKSHOP regional el 2021 per avaluar la sostenibilitat de les regions.
- Col·laborar per definir l'estratègia per implementar una estratègia de comunicació eficaç.
- Garantir el lliurament eficient de campanyes de comunicació.
- Implementar una campanya de comunicació dins de 5 municipis de cada Regió.
- Implementar un mínim de 5 solucions de reutilització d'aigua.
- Per a activitats de rèplica i capitalització a altres regions de la UE.

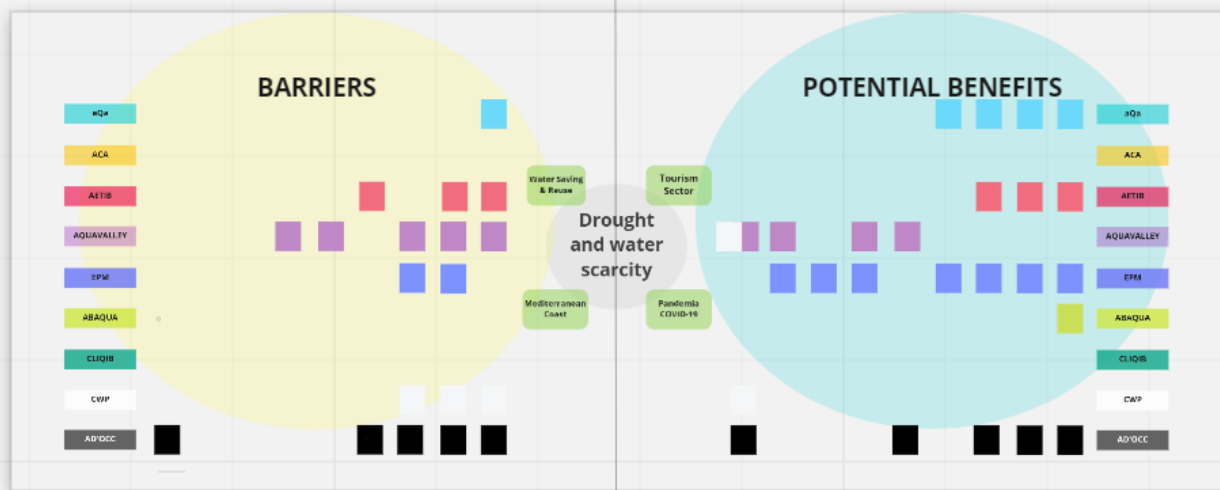


OBJECTIUS

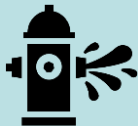
- Destacar, detectar i proposar nous enfocaments d'Economia Circular sobre la demanda / oferta d'aigua i més concretament, en el sector turístic.
- Definir la problemàtica que ens ocupa (Ambiental i Social) i identificar els beneficis associats per mitigar-la.
- Establir les bases de les futures campanyes de comunicació i disseminació a desenvolupar.
- Sobre las bases del model consensuat/ratificat, començar amb la implementació a la regió de les illes balears.

Frame 5

Drought and water scarcity



Brainstorming sobre els conceptes principals: barreres i beneficis potencials, emmarcats en el context de la problemàtica que aborda el projecte: la sequera i l'escassetat d'aigua al sector turístic...I el COVID.



- Fer vostres les campanyes de comunicació i sensibilització.
- Obtenir un diagnòstic acurat oferint solucions “sostenibles per a la sostenibilitat”.
- Consolidar la xarxa de contactes amb els principals proveïdors d'aigua i agents turístics conjuntament amb les comunitats locals, de turistes, proveïdors d'aigua i responsables polítics.
- Co-participar en la intervenció i decidir sobre els resultats del projecte que s'incorporaran a les accions futures de les diferents agències regionals.
- Millorar la imatge de les vostres empreses envers el seu compromís amb el desenvolupament sostenible.



Moltes gràcies!

Jose Jorge Espí
josejorge.espi@eurecat.org



<https://lifewatsaverouse.eu/>

