

# Tourisme durable et action régionale

---



# Un cadre d'intervention renouvelé : Pacte vert, schémas...

## LE PACTE VERT

Concertation  
citoyenne



Décliné en 4  
axes et 10  
plans d'action

Porter un modèle de société protecteur, solidaire et épanouissant

Favoriser un modèle économique plus vertueux:  
Plan Tourisme durable et responsable

Former aux métiers d'avenir pour répondre aux  
mutations du monde du travail

Construire les mobilités de demain



# Un cadre d'intervention renouvelé: Pacte vert, Schémas...

Nouveaux  
critères  
d'intervention

Une Région  
citoyenne

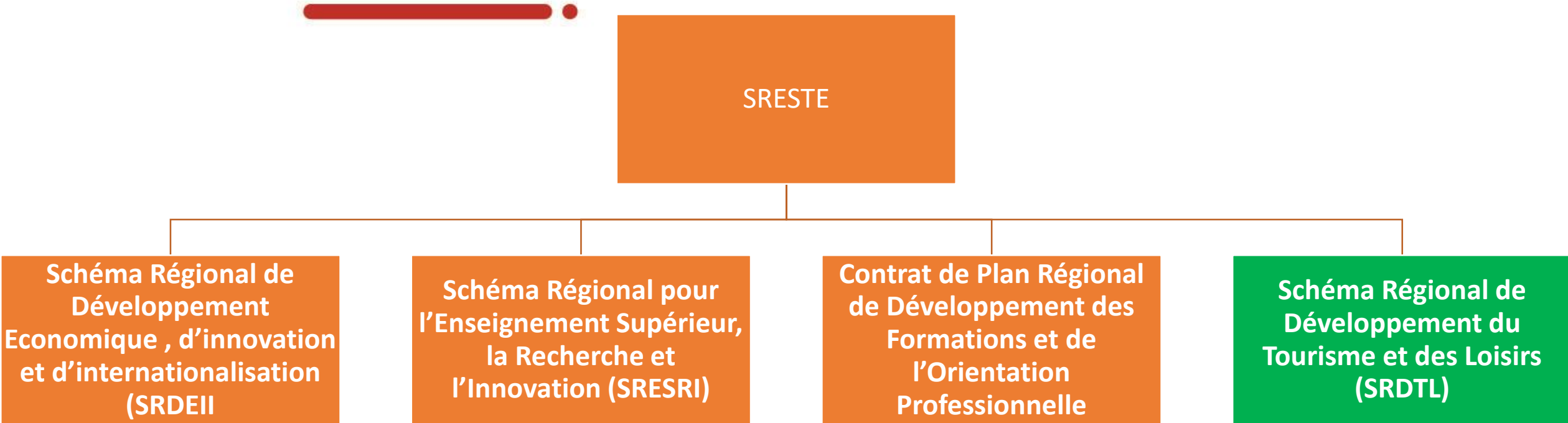
Transition  
numérique

Justice  
territoriale

Ouverture et  
coopération



# Stratégie Régionale pour l'Emploi, la Souveraineté et la Transformation de l'Economie (SRESTE) 2022-2028





# Schéma Régional de Développement du Tourisme et des Loisirs

## 1 enjeu

- ⑩ privilégier une approche durable, responsable et solidaire qui permette à la fois de développer l'accueil des visiteurs et de protéger et promouvoir notre cadre de vie

## 1 objectif

- ⑩ engager et accompagner la transformation des activités touristiques, **pour favoriser un tourisme durable, responsable et solidaire**, ancré dans la dynamique économique et le développement local des territoires



D'autres Plans impactant le Tourisme: Plan EAU, Plan NOE, etc...



# SRDTL – Rappel des priorités

## Schéma Régional de Développement du Tourisme et des Loisirs (SRDTL 2022/2028)

### Accompagner la transition des entreprises et des territoires touristiques

- Transformation énergétique, environnementale et numérique des espaces publics, des équipements et établissements touristiques
- Mobilités décarbonées
- Sensibilisation des touristes aux pratiques durables
- Employabilité, conditions d'emploi et de vie des saisonniers
- Consolider l'emploi dans les filières en tension
- Responsabilité Sociétale des Entreprises
- Plan énergie spécifique à la montagne à partir de l'hydroélectricité, hydrogène vert

### Organiser et expérimenter de nouvelles dynamiques économiques locales

- Nouveaux modèles de dynamiques économiques locales
- Transformation des stations de montagne et du littoral en destinations 4 saisons
- Projets de territoires touristiques notamment autour de GSO
- Ingénierie de projet

### Renforcer l'attractivité des territoires, des produits et des destinations

- Vacances pour tous
- Découverte des entreprises et des savoir-faire et des terroirs
- Stratégie marketing des destinations d'Occitanie
- Développer la mise en tourisme des atouts culturels
- Accroître la visibilité internationale et de ses produits

### Pour une gouvernance renforcée et efficiente

- L'articulation avec les politiques infra et supra régionales
- Le Comité Régional du Tourisme et des Loisirs, bras armé de la Région
- L'accompagnement des filières et des opérateurs régionaux
- Simplification des dispositifs
- Evaluation du tourisme durable
- Parlement de la Montagne et Parlement de la Mer



# De nouvelles priorités d'intervention 1/2

Favoriser le développement d'un tourisme authentique

Développer un tourisme plus inclusif-Conforter et transformer le Tourisme social et solidaire, développer les classes découverte

Favoriser l'innovation et l'expérimentation notamment dans les GSO

Accompagner l'emploi touristique, notamment saisonnier

Accompagner la mutation des stations de montagne, stations littorales et thermales

Expérimenter de nouvelles dynamiques économiques locales en lien avec les habitants



## De nouvelles priorités d'intervention 2/2

Développer le tourisme rural et les activités de pleine nature

Encourager le développement de la grande itinérance à vélo

Renforcer les projets d'agri tourisme et les projets « hybrides »

Favoriser la transformation des entreprises touristiques





ImagineFrance / Atout France / Maia Flore,  
2014

Merci de votre attention!

